

pushTAN: Configurare inițială

www.spkulm.de/onlinebanking

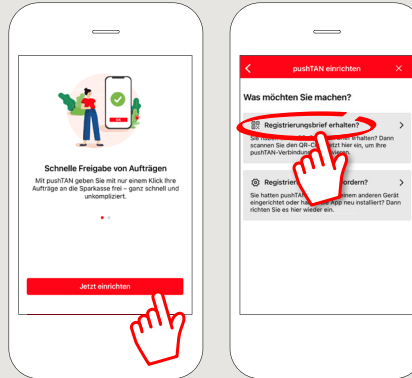


Începeți procesul de înregistrare descris mai jos numai după ce ați primit scrisoarea de înregistrare și datele de acces la serviciile bancare online (PIN-ul inițial și numele de utilizator). Dacă ați înlocuit procedura anterioară cu pushTAN, păstrați-vă datele de acces obișnuite. În caz contrar veți primi, separat, prin poștă o scrisoare cu un PIN, care conține noile date de acces.

- 1** Descărcați aplicația S-pushTAN pe telefonul dvs. inteligent.

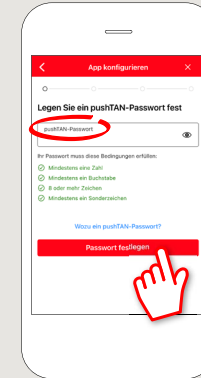


- 2** Porniți aplicația și tastați „Jetzt einrichten” > „Registrierungsbrief erhalten” > „Weiter” > „Weiter” pentru a permite setarea notificărilor Push.



- 3** La următorul pas introduceți o parolă pentru aplicație și confirmați-o prin reintroducere.

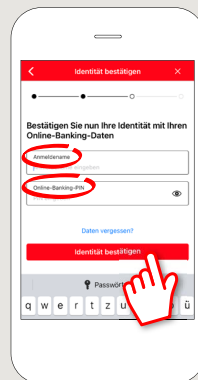
Apoi, trebuie să specificați dacă doriți să deschideți aplicația folosind **TouchID** sau **FaceID** ca alternativă.



- 4** Permiteți accesul aplicației la camera dvs., pentru a putea scana codul QR al scrisorii de înregistrare.

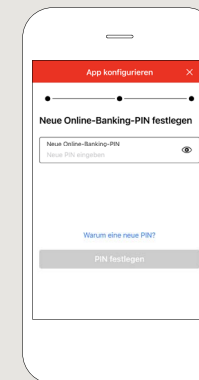


- 5** La următorul pas înregistrați-vă datele de acces pentru online-banking.

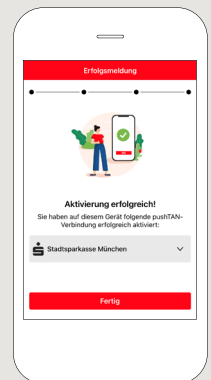


- 6** Dacă ați primit de la noi datele inițiale de acces la serviciile bancare online, acum trebuie să schimbați PIN-ul care v-a fost atribuit. Apoi confirmați acest PIN introducându-l din nou.

Țineți bine minte acest PIN! Veți avea nevoie de acest cod PIN și pentru a vă autentifica prin intermediul aplicației „Sparkasse” și www.spkulm.de.



- 7** Conexiunea dvs. pushTAN a fost configurată cu succes!



DO YOU HAVE ANY QUESTIONS? WE WILL BE HAPPY TO HELP YOU.

Central service call number: You can contact us under 0731 101-0 Mon–Fri from 7 am – 7 pm.

Further information and FAQs about pushTAN is available at: www.spkulm.de/pushtan

DARÜBER HINAUS ERREICHEN SIE UNS UNTER:

Direkt-Beratung
Video chat: www.spkulm.de/dbc
Available: Mon–Fri from 7 am – 7 pm

Text chat: www.spkulm.de/beraterchat
Available: Mon–Fri from 8 am – 6:30 pm

Online banking support for private customers
Telephone: 0731 101-950
Available: Mon–Fri from 8 am – 8 pm

www.spkulm.de/filialfinder