

# Monatsportrait Januar 2026

## Vermögensportfolio Ulm

Bei diesem Fondsportrait handelt es sich um Werbematerial und kein investimentrechtliches Pflichtdokument. Es dient lediglich der Information für den Anleger.

WKN A0HNRP  
ISIN LU0233541282  
Stand 31.01.2026

### Fondsüberblick

#### Anlageziel

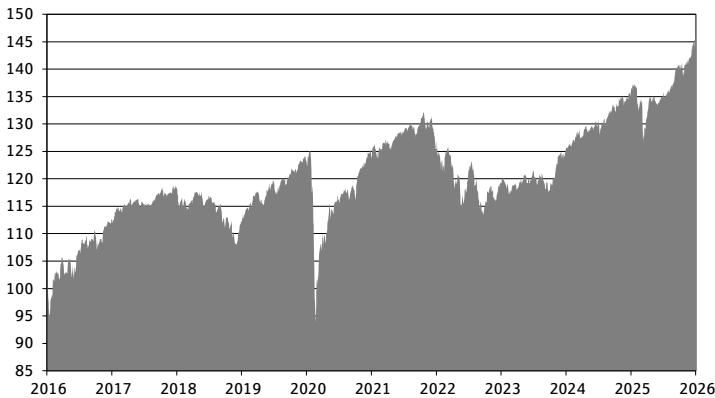
Ziel des Vermögensportfolio Ulm ist die Erwirtschaftung eines angemessenen Wertzuwachses in der Fondswährung Euro unter Berücksichtigung der Kriterien Wertstabilität, Sicherheit des Kapitals und der Liquidität des Fondsvermögens.

#### Anlageansatz

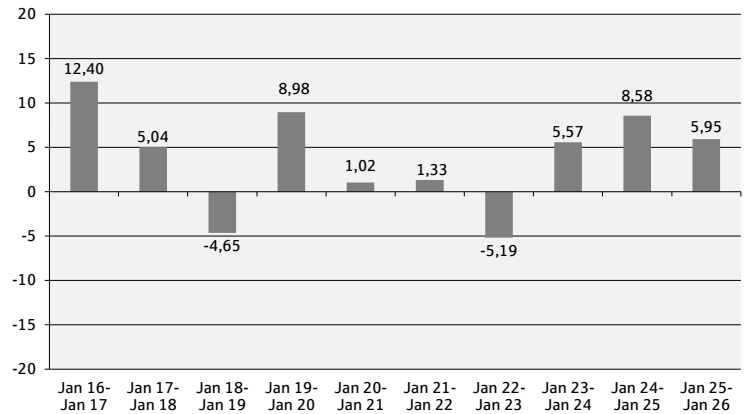
Der Fonds investiert weltweit in Wertpapiere der Anlageklassen Aktien (mind. 25 %), Renten und Geldmarkt. Die Gewichtung der einzelnen Kategorien im Fonds kann stark variieren. Das Portfolio wird im Rahmen einer aktiven und flexiblen Asset Allocation laufend an die aktuellsten Marktgegebenheiten angepasst.

### Wertentwicklung\*

#### Wertentwicklung (%): 31.01.2016 - 31.01.2026



#### Wertentwicklung (%): 31.01.2016 - 31.01.2026



\* ermittelt nach BVI-Methode und nach Kosten. Die frühere Wertentwicklung ist kein verlässlicher Indikator für künftige Ergebnisse. Stand 31.01.2026

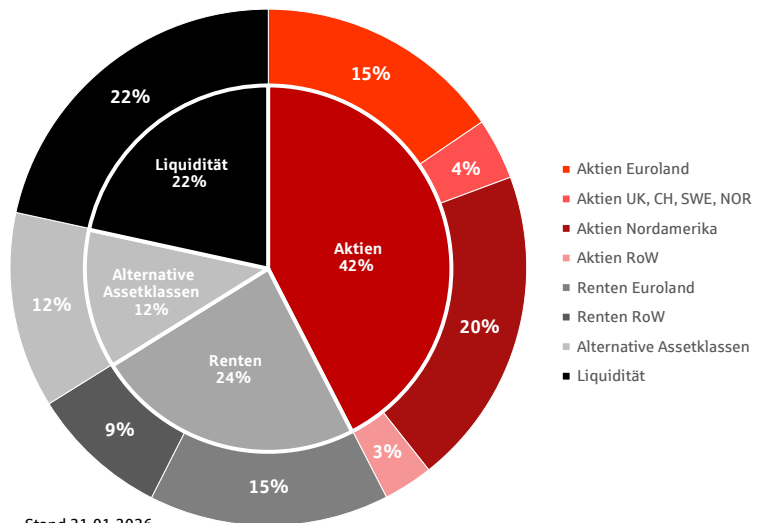
### TOP 10-Positionen

in % des Fondsvermögens

|  |       |
|--|-------|
| iShares IV-MSCI USA SRI UCITS ETF          | 7,28% |
| Invesco Physical Markets PLC Gold          | 6,88% |
| Deka Euro Prime ESG UCITS ETF              | 5,40% |
| Amundi Physical Metals PLC                 | 5,40% |
| iShares SLI UCITS ETF                      | 3,84% |
| Amundi S&P 500 Equal Weight ESG UCITS ETF  | 3,67% |
| Montanaro Smaller Comp. Better World Fund  | 3,59% |
| Amundi STOXX Europe 600 ESG II UCITS ETF   | 3,17% |
| Deka MSCI Europe MC UCITS ETF              | 3,16% |
| Xtrackers MSCI EM Asia Scr. Swap UCITS ETF | 3,10% |

Stand 31.01.2026

### Portfoliostruktur



Stand 31.01.2026

Historische Performancedaten sind keine Garantie für die zukünftige Entwicklung. Der Wert der Fondsanteile und jedes durch sie generiertes Einkommen kann zu- und abnehmen und ist nicht garantiert. Bei der Rückgabe von Fondsanteilen kann der Investor weniger Geld zurückbekommen, als er bei seinem ursprünglichen Investment eingesetzt hat. Alle hier veröffentlichten Angaben dienen ausschließlich Ihrer Information und stellen keine Anlageberatung dar. Wir haben den Inhalt sorgfältig zusammengestellt. Eine Gewähr für die Richtigkeit, Vollständigkeit und Genauigkeit kann nicht übernommen werden. Sämtliche Angaben Stand 31.01.2026.



# Monatsportrait Januar 2026

## Vermögensportfolio Ulm

Bei diesem Fondsportrait handelt es sich um Werbematerial und kein investimentrechtliches Pflichtdokument. Es dient lediglich der Information für den Anleger.

WKN A0HNRP  
ISIN LU0233541282  
Stand 31.01.2026

### Ausschüttungen\* pro Anteil (letzte 5 Jahre)

|                             |         |
|-----------------------------|---------|
| Ausschüttung am 21.02.2020: | 0,74 €  |
| Ausschüttung am 24.02.2023: | 25,15 € |
| Ausschüttung am 23.02.2024: | 23,87 € |
| Ausschüttung am 28.02.2025: | 27,97 € |

\*historische Ausschüttungen stellen keine Garantie für zukünftige Ausschüttungen dar.

### Fondsdaten

|                                 |  |
|---------------------------------|--|
| Auflagedatum                    | 02.01.2006   |
| aktuelles Fondsvolumen          | 283,7 Mio. Euro                                      |
| Ausgabeaufschlag                | max. 5%; für Kunden der Sparkasse Ulm z.Zt. 2,50%    |
| Verwaltungsvergütung            | 1,37% p.a.   |
| Verwahrstellenvergütung         | bis zu 0,08% p.a.                                    |
| Performanceabhängige Vergütung* | 20% aus Performance >5% (Nettokapitalzuwachsmethode) |
| Kurs am 31.01.2026              | 1.667,32 Euro  |
| KVG                             | Deka Vermögensmanagement GmbH                        |
| Advisor                         | Sparkasse Ulm  |

\*Berechnungsmethodik: Variables Honorar in Form einer Leistungsprämie, welche 20% der über 5% hinausgehenden Performance beträgt. Ein Anspruch besteht nur dann, wenn der Anteilswert sich über derjenigen Höhe befindet, welche zuletzt zu einer Auszahlung einer Performance Fee Anlass gegeben hat (High-Water-Mark-Prinzip). Details zur Berechnung finden Sie im aktuellen Verkaufsprospekt.

### Chancen

|  |
|--|
| Der Fonds ermöglicht dem Anleger, sich an der Wertentwicklung der internationalen Kapitalmärkte zu beteiligen.   |
| Der Fonds setzt auf eine breite Risikostreuung durch Bündelung aussichtsreicher Wertpapiere in unterschiedlichen Anlageklassen, Währungen, Branchen, Ländern und Regionen.   |
| Das Anlageuniversum umfasst Aktien, Renten, Geldmarktinstrumente und Fonds.  |
| Die Anlagestrategie wird regelmäßig überprüft. Es erfolgt eine dynamische Anpassung der Investments an die sich verändernden Marktbedingungen.   |
| Durch die breite Streuung der Zielinvestition besteht ein geringeres Risiko im Vergleich zu einer Direktanlage.  |
| Berücksichtigung von nachhaltigen und ethischen Kriterien in der Anlagepolitik.  |
| Die Sparkasse Ulm berät die Kapitalverwaltungsgesellschaft hinsichtlich der für den Fonds Vermögensportfolio Ulm zu treffenden Anlageentscheidungen. Dafür erhält die Sparkasse Ulm von dieser eine marktgerechte Anlageberatungsvergütung ("Advisory Fee"). Auf den damit verbundenen potentiellen Interessenkonflikt weist die Sparkasse ausdrücklich hin. |

### Risiken

|  |
|--|
| Möglichkeit kapitalmarktbedingter Wert- und Währungsschwankungen, die sich negativ auf die Wertentwicklung des Fonds auswirken können.   |
| Der Fonds kann aufgrund der Möglichkeit, bis zu 100% des Fondsvermögens in Aktien zu investieren, erhöhten Wertschwankungen unterliegen. Aktienmärkte unterliegen wirtschaftlichen und politischen Risiken.  |
| Zinsänderungs-, Durations- und Ausfallrisiken können sich nachteilig auf die Wertentwicklung der Anlage auswirken.   |
| Der Fonds schließt sowohl zu Absicherungszwecken als auch zur Umsetzung seiner Anlagestrategie Geschäfte in Finanzinstrumente auf einen oder mehrere Basiswerte (Derivate) ab. Mit den erhöhten Chancen gehen erhöhte Verlustrisiken einher.   |
| Durch den Ausfall eines Ausstellers eines der Finanzinstrumente (Derivate) im Fonds kann die Beteiligung an der Entwicklung des Basiswerts ausbleiben oder verringert werden.  |
| ESG- und Nachhaltigkeitskriterien können im Zeitverlauf Änderungen unterliegen und von den individuellen Nachhaltigkeits- und Ethikvorstellungen des Anlegers abweichen.   |
| Verstöße gegen ESG- und Nachhaltigkeitskriterien oder Kontroversen können in Einzelfällen im Fonds erst verzögert berücksichtigt werden, da das Fondsmanagement für die Prüfung der ESG- und Nachhaltigkeitskriterien auf die Bereitstellung von Daten und Ratings durch Drittanbieter angewiesen ist. |

Der ausführliche Verkaufsprospekt enthält eine detaillierte Beschreibung der Risiken.

#### Rechtliche Informationen

Diese Unterlage / Inhalte wurden zu Werbezwecken erstellt. Allein verbindliche Grundlage für den Erwerb von Deka Investmentfonds sind die jeweiligen Basisinformationsblätter, die jeweiligen Verkaufsprospekte und die jeweiligen Berichte, die Sie in deutscher Sprache bei Ihrer Sparkasse oder der DekaBank Deutsche Girozentrale, 60625 Frankfurt und unter [www.deka.de](http://www.deka.de) erhalten. Bitte lesen Sie diese, bevor Sie eine Anlageentscheidung treffen. Eine Zusammenfassung der Anlegerrechte in deutscher Sprache inklusive weiterer Informationen zu Instrumenten der kollektiven Rechtsdurchsetzung erhalten Sie auf [www.deka.de/beschwerdemanagement](http://www.deka.de/beschwerdemanagement). Die Verwaltungsgesellschaft des Investmentfonds kann jederzeit beschließen, den Vertrieb zu widerrufen.

Die Sparkasse Ulm berät die KVG (Deka Vermögensmanagement GmbH) hinsichtlich der zu treffenden Anlageentscheidungen für das Vermögensportfolio Ulm. Dafür erhält die Sparkasse Ulm von dieser eine marktgerechte Anlageberatungsvergütung (Advisory Fee). Auf den damit verbundenen Interessenkonflikt weist die Sparkasse ausdrücklich hin.